



# し わ 手輪 No.59

<編集・発行>

狭山市手話通訳者派遣事務所

(狭山市駅東口事務所)

平成29年4月10日発行

狭山市社協キャラクター  
ころちゃん

さやまししわつうやくしゃほけんじむしょ  
～狭山市手話通訳者派遣事務所だより～



## ★聴覚障害者とのコミュニケーションの場の手話通訳者がいたらどうしたらいい？

新年度を迎えて、仕事や日常生活で手話通訳者を連れた聴覚障害者とコミュニケーションをとる場面に居合わせることになった…ということもあるのではないのでしょうか。今回は、聴覚障害者や手話通訳者から「お願いしたい対応方法」をクイズでご紹介します。

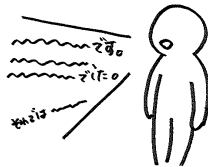
実際に経験することがありましたら、是非ご協力をお願いします。



①手話通訳者は、話しの内容を理解して聴覚障害者に通訳をしています。人の話し方はそれぞれ癖などもありますが、内容を理解しやすい話し方は(A)と(B)のどちらだと思いますか？

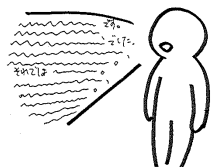
(A)

話す速度は早すぎず、  
話しを区切って話す



(B)

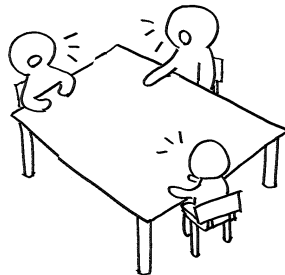
とても早口で、更に  
話しの区切りがない



②手話通訳者は会議や打合せなど、複数の人が参加している場にも派遣されます。そんな時、手話通訳者が望む、参加者の発言方法は(A)と(B)のどちらだと思いますか？

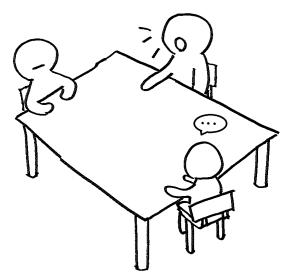
(A)

複数の人が自由に発言し、  
話しや意見が重なる



(B)

1人ずつ発言して  
話しや意見が  
重ならない



③さまざまな場所で手話通訳者が家族や介助員、付き添い人だと誤解されてしまうことも残念ながら多数ありますが、手話通訳者は、聴覚障害者に情報を伝え、聴覚障害者が自身で行動しようという「主体性」を助ける役割を持っています。病院での例ですが、(A)と(B)どちらの対応が手話通訳者や聴覚障害者に適した対応だと思いますか？

(A)

看護師さんが  
聴覚障害者本人に  
話しかけ、カルテを渡す。



(B)

看護師さんが  
手話通訳者に話しかけ、  
カルテを渡す。



# ~こころちゃんの手話教室~

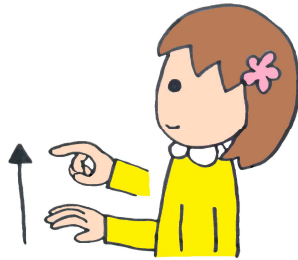
☆今回、挨拶でよく使う手話を紹介します。

「はじめまして」

①と②の2つを表現することで「はじめまして」という意味になるよ

①【最初・初めて】

②【会う】



ポイント

手のひらを下にしてしている状態から、すばやく上に上げるよ。この時は、人差し指を伸ばし、その他の4指の指先で何かを掴むようなイメージで表現してみてね。



ポイント

両手は人差し指を立てた状態にして、前後（もしくは左右）から、お互いに近づけてね。手の形はそのまま最後は両手を合わせるよ。

参考文献：財団法人全日本聾唖連盟（2011） 新日本語-手話辞典 中央法規



## 5月連休のお休み連絡



以下の日はゴールデンウィークのため、派遣事務所はお休みさせていただきます。

**5月3日(水)、5月4日(木)、5月5日(金)**

※派遣事務所が休み中、緊急で手話通訳者を依頼したい!というときは、

電話：048-814-3353

FAX：048-814-3354 へご連絡ください。



## 電話お願い手帳がアプリになりました。

聴覚障害者が外出先で近くの方に協力をお願いするためのコミュニケーションツールです。スマートフォンにアプリをインストールして利用できます。  
※「NTT 東日本 CSR」で検索してください。なお、手話通訳者派遣事務所に「手帳」があります。ご希望の方はお越しください。

## 狭山市手話通訳者派遣事務所 (社会福祉協議会東口事務所)



<受付日時>月曜日～金曜日

午前8時30分～午後5時まで

<派遣日時>平日、土日、祝日 午前8時～午後9時

<派遣場所>埼玉県内（県外は相談してください）

<申込方法>FAX・手紙・電話・メール・来所

<注意>原則3日前までに申し込みが必要

（急な場合は事務所と相談してください）

〒350-1306 狭山市富士見1-1-11

TEL：04(2003)3742

FAX：04(2003)3746

Email:shuwa@sayama-shakyou.or.jp

## 狭山市役所障害者福祉課に、 聴覚障害者相談員がいます。

わからないことや困ったことがある場合など相談員に連絡してください。

※相談したい方は事前にお問い合わせください。

**FAX(障害者福祉課)**

04-2952-0615

**専用メールアドレス**

chokaku-sodan-sayama@ezweb.ne.jp



★表の答え①(A) 速度や話し方に配慮いただくことでより良い通訳が行えます。②(B) 発言が重なることで内容を理解することができなくなってしまう。③(A) 聴覚障害者へ伝えたいことは通訳しますので、聞こえる人と同じ対応をお願いします。