



し ゆ わ
手輪 3 3

<編集・発行>

狭山市社会福祉協議会内

手話通訳者派遣事務所

平成22年7月30日発行

～ さ や ま し し ゅ わ つ う や く し ゃ は け ん じ む し ょ
 ～ 狭山市手話通訳者派遣事務所だより～

お知らせです

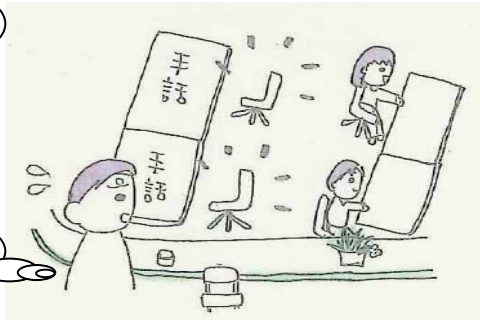
社会福社会館のカウンターにインターホンが設置されました～！！

「手話の職員に用事があった。しかし、職員が席にいない。」

しかたがない
 帰ろうかな…。

どうしよう

他の職員に声を
 かけようかな…。



今までにこんな経験はある聴覚障害者はいませんか？
 そんなときは、このインターホンを押してください。
 手話以外の職員が、手話の職員を呼んでくれます。
 是非、ご利用ください。



現在、手話講習会開催中です～



入門課程 講座回数の半分が終了

みんなの前で、自己紹介をしたり、講師の質問に答えたり。少し緊張しながらも和気藹々とした雰囲気です。



初級課程 手話は表情もとても大事。聞こえる人はあまり使わない顔の筋肉をいっぱい使ったり、人を指差したり…。グループに分かれて、「こんな風に表現すれば…」など相談して、楽しそうに進められています。



ステップアップ課程 残すところ、あと1回(><。)

ものの形を表現したり、1つの単語をいろいろな文に合わせて活用したりという、入門、初級と比べて少し難易度が上がった内容です。



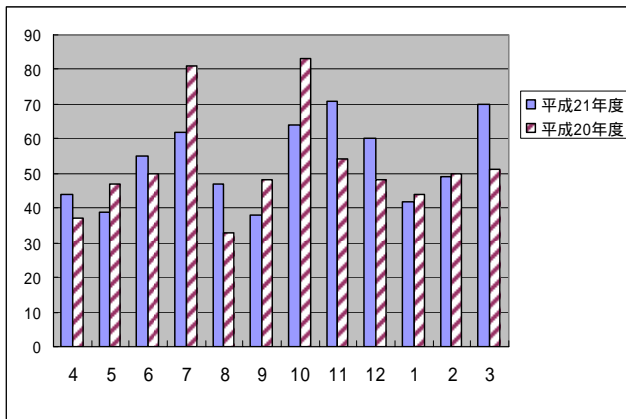
手話通訳者養成講習会中級(前期)

現在、受講生募集中！！(9月2日(木)夜7時～)

申込用紙が社会福社会館にあります。社会福祉協議会のホームページからダウンロードもできます。手話通訳者を目指したいという方は、是非、お申込みください。



年間事業報告



平成 21 年度の派遣総件数は
640 件でした。

20 年度と月ごとに比べてみると、件数の
差が大きくみられますが、総合的な件数を
みると、ほぼ横ばいの件数となりました(20
年度は 626 件)。しかし毎年、通訳件数の
伸びは右肩上がりになっています。

今後もより多くの方に手話通訳を知って
もらい、利用していただけるように周知して
いきたいと思えます。

～ 連載 こころちゃんの手話教室 ～

連載 5 回目です

今回は「夏」です。

「暑い」というときにもこの手話を使います。

是非、参考にしてくださいね。



社会福祉法人 狭山市社会福祉協議会内
狭山市手話通訳者派遣事務所

< 受付日時 > 月曜日～金曜日

朝 8 時 30 分～夕方 5 時まで

< 派遣日時 > 平日、土日、祝日 朝 8 時～夜 7 時まで

< 派遣場所 > 埼玉県内(県外は相談してください)

< 申込方法 > FAX・手紙・電話で申し込み

< 注 意 > 原則 3 日前までに申し込みが必要
(急な場合は事務所と相談してください)

〒350-1305 狭山市入間川 2 - 4 - 13

TEL : 04 (2 9 5 4) 0 2 5 8

FAX : 04 (2 9 5 4) 0 2 5 9



狭山市役所障害者福祉課に、
聴覚障害者相談員がいます。

わからないことや困ったことがある
場合は、相談員に連絡してください。

相談したい方は事前に
お問い合わせください。

FAX (障害者福祉課)

0 4 2 9 5 2 0 6 1 5

専用メールアドレス

chokaku-sodan-sayama@
ezweb.ne.jp

